

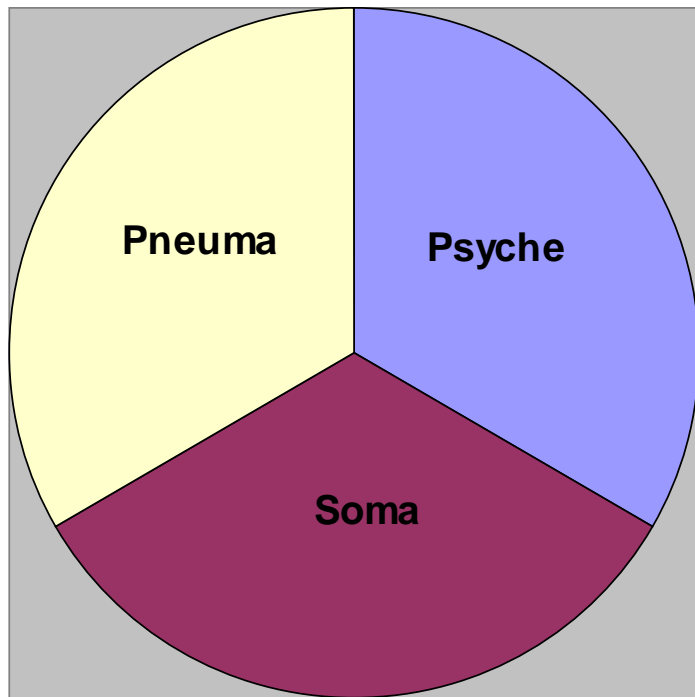
Codziennosc z dzieckiem z FAS

**AKSJOMAT - Krzysztof Liszcz
Toruń**

Przyczyny problemów dziecka z FASD w relacjach:

- uszkodzenie mózgu
- zaburzenia więzi
- nieadekwatna opieka
- brak wsparcia dziecka i opiekunów

Troistość relacji



- Soma - z samym sobą
- Psyche - ze światem (z innymi)
- Pneuma - z Bogiem

Diagnoza FAS

znaczenie dla dziecka

- przynosi ulgę – „to nie ja jestem winien”
- pokazuje przyczynę problemu i wsparta programem usprawniania mobilizuje do działań
- zauważalne efekty terapii budzą nadzieję

znaczenie dla opiekuna

- przynosi ulgę – „wreszcie rozumiem dlaczego się tak zachowuje”
- zachowań dziecka nie interpretuje w kategoriach moralnych – postrzega je jako efekt uszkodzenia mózgu
- motywuje do działań wspierających rozwój dziecka
- pozwala realizować się miłości
- matce biologicznej przynosi poczucie winy, smutek

Brak współpracy

Interpretacja przed diagnozą

- nie chce mu się, leń
- rozmyślne zachowanie wynikające z wygodnictwa
- „jaśniepanicz”
- chce zwrócić na siebie uwagę
- uparty
- niepodporządkowany

Interpretacja ze świadomością FASD

- trudności w odczytywaniu przekazu werbalnego
- nie rozumie
- nastawiony na rutynowe działanie



Ciągle powtarzanie tych samych błędów

Interpretacja przed diagnozą

- rozmyślne, bezczelne pomijanie moich wyjaśnień i tłumaczeń
- sprawdzanie granic naszej wytrzymałości
- chce zwrócić na siebie uwagę



Interpretacja ze świadomością FASD

- nie potrafi łączyć przyczyny ze skutkiem
- nie zauważa podobieństw
- ma trudności z uogólnianiem
- nie pamięta



Odrzucający nowe rozwiązania

Interpretacja przed diagnozą

- leniwy, powolny
- nastawiony tylko na swoje dobro
- odrzucający nawet najbliższych



Interpretacja ze świadomością FASD

- broni się przed utratą poczucia bezpieczeństwa, które daje rutyna
- nie ma zdolności rozumienia pojęcia czasu

Brak skupienia

Interpretacja przed diagnozą

- lekceważy moje polecenia
- brak ambicji
- „tumiwisizm”
- mało inteligentny

Interpretacja ze świadomością FASD

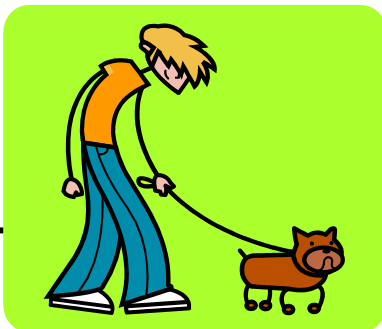
- nadpobudliwość
- zaburzenia uwagi
- potrzeby sensoryczne



Reakcje nieadekwatne do sytuacji

Interpretacja przed diagnozą

- egocentryczny
- testujący
- lekceważący
- chamski
- nie ma poczucia humoru



Interpretacja ze świadomością FASD

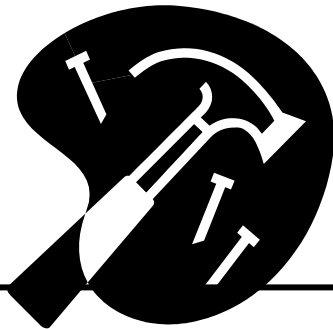
- nie rozumie lub nie pamięta zasad postępowania
- nie wie jak się zachować



Brak samodzielności działań i spanie

Interpretacja przed diagnozą

- „jaśniepanicz”
- zdolny leń
- pasożyt wykorzystujący pracę innych
- rozpieszczony synekczek



Interpretacja ze świadomością FASD

- nie umie planować
- nie rozumie celu działań
- nie rozumie instrukcji
- ma trudności z wyborem odpowiedzi
- ograniczenia zdrowotne
- odracza konieczne działania

Zaburzenia funkcjonowania

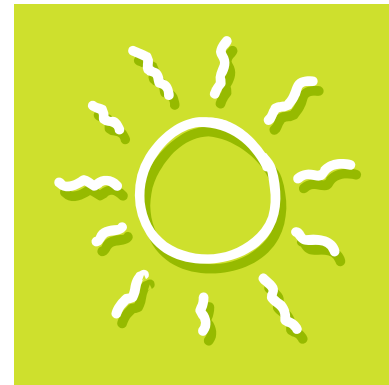
Interpretacja przed diagnozą

- rozmyślne, złe postępowanie
- lenistwo najwyższego rzędu
- „świruje”



Interpretacja ze świadomością FASD

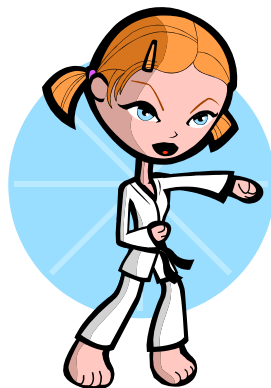
- nadwrażliwy lub słabo wrażliwy czuciowo



Zaburzenia zachowania

Interpretacja przed diagnozą

- odporny na ból
- bohater
- nonkonformista



Interpretacja ze świadomością FASD

- nadwrażliwy lub słabo wrażliwy czuciowo
- nadmiernie reagujący lub niedostatecznie reagujący w sytuacjach społecznych
- nie rozumie społecznych norm zachowania

Silne strony dzieci z FAS

– rozwiną się, jeśli dziecko wzrasta w poczuciu bezpieczeństwa

- miłe, delikatne, przyjacielskie i radosne
- troskliwe, uprzejme, lojalne, opiekuńcze i współczujące
- wytrwałe i zdolne do poświęcenia
- ciekawskie i zaangażowane
- pełne energii, pracowite
- twórcze
- lojalne i współpracujące
- elokwentne
- ostrożne w opiece nad małymi dziećmi i zwierzętami
- mają dobrą długotrwałą pamięć wzrokową
- współpracują przy rozwiązywaniu problemów



I list św. Pawła do Koryntian (I.27-29)

„Bóg wybrał właśnie to, co głupie w oczach świata, aby zawstydzić mędrców, wybrał to, co niemocne, aby mocnych poniżyć; i to, co nie jest szlachetnie urodzone według świata i wzgardzone, i to, co nie jest, wyróżnił Bóg, by to co jest, unicestwić, tak by się żadne stworzenie nie chlępiło wobec Boga.”

Dziękuję za uwagę

AKSJOMAT -Krzysztof Liszcz

krzysztofliszcz@wp.pl