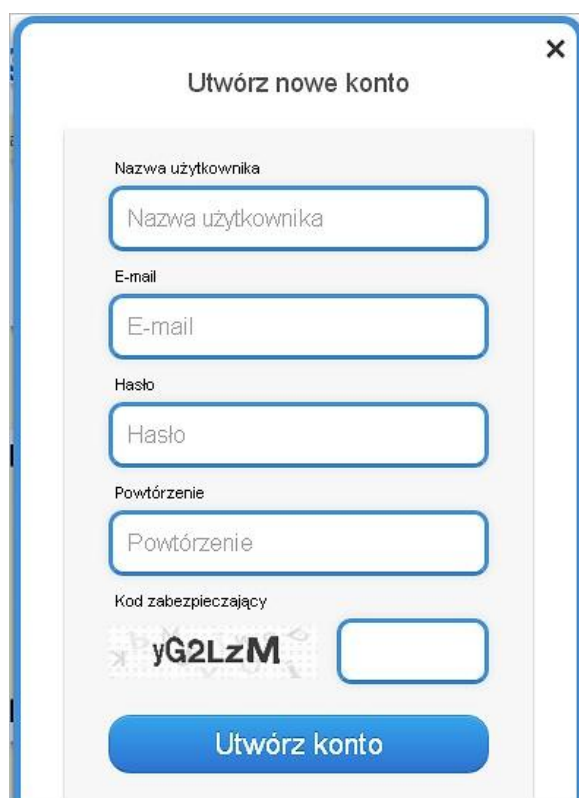
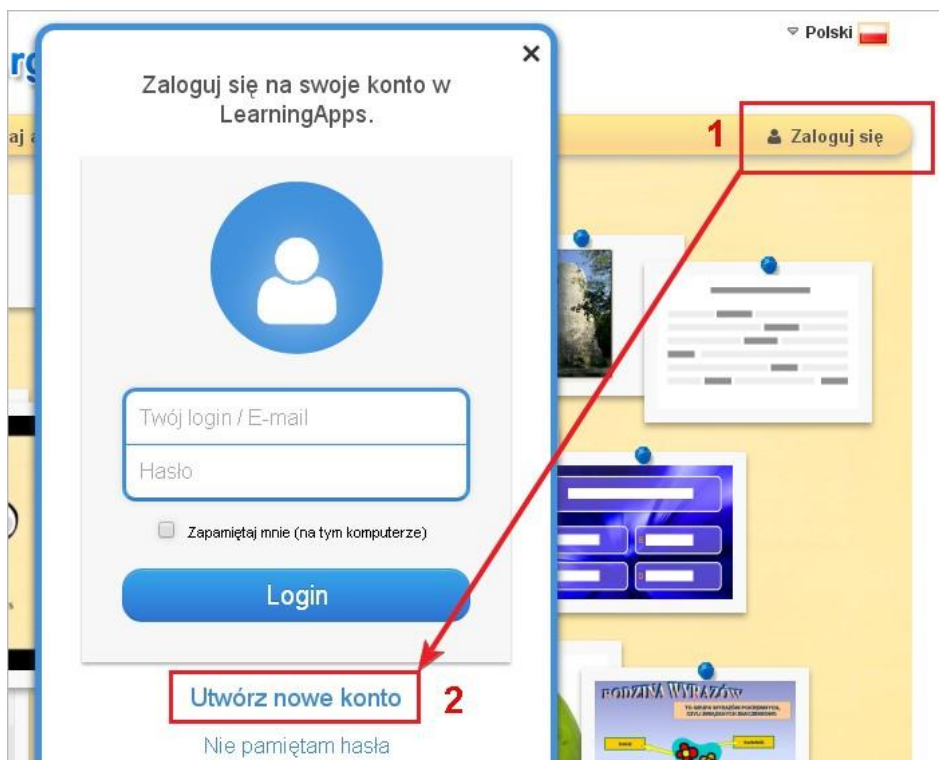


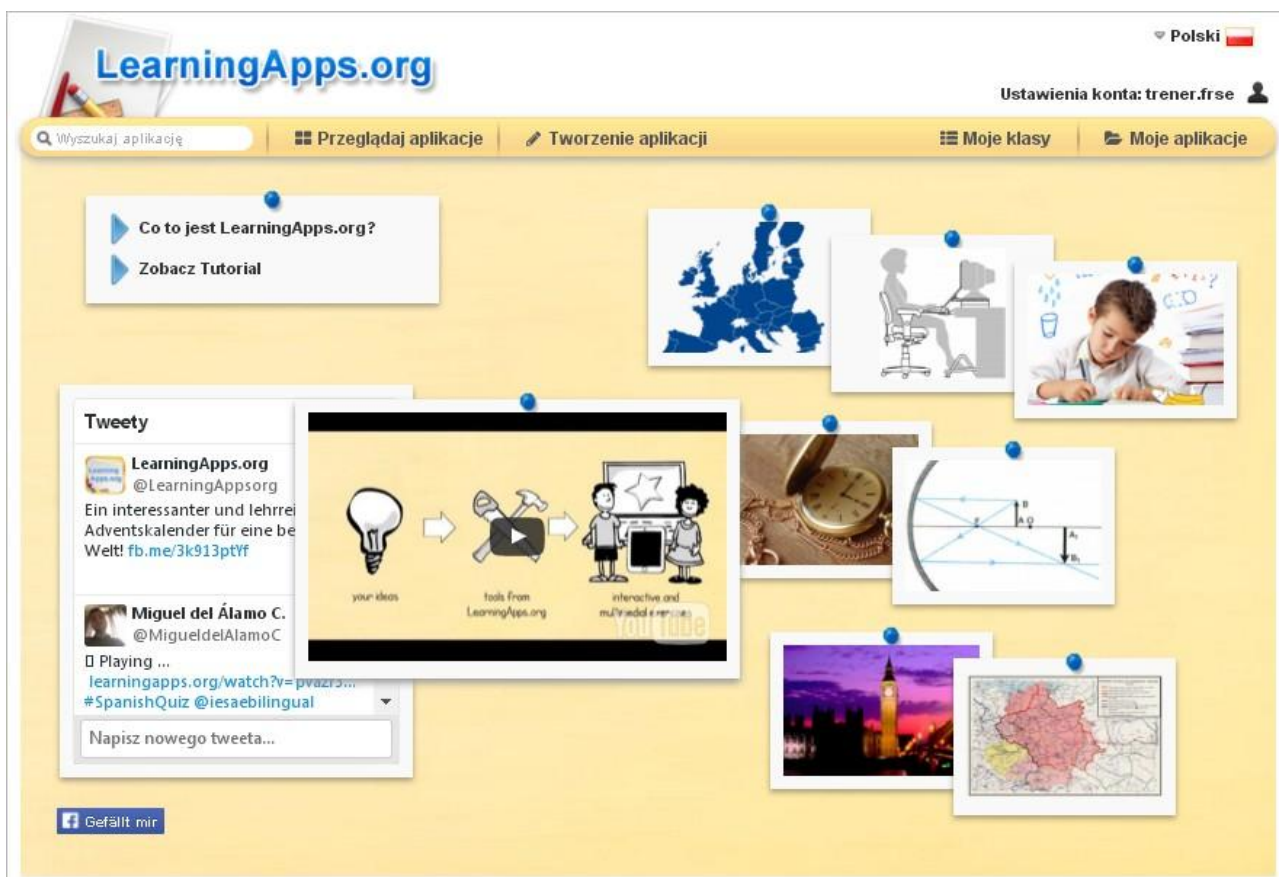
## Rejestracja i ustawienia konta w LearningApps

Po wejściu na stronę [learningapps.org](https://learningapps.org) wybieramy przycisk **Zaloguj się**, a następnie **Utwórz nowe konto**.

The image shows a screenshot of the "Utwórz nowe konto" registration form. It includes the following fields: "Nazwa użytkownika" (User name), "E-mail", "Hasło" (Password), "Powtórzenie" (Repeat), and "Kod zabezpieczający" (Captcha). The captcha code shown is "yG2LzM". A blue "Utwórz konto" button is at the bottom.

Wypełniamy krótki formularz rejestracyjny, przy czym należy pamiętać, że nazwa użytkownika i hasło powinny mieć długość od 5 do 25 znaków.

Po wypełnieniu formularza naciskamy przycisk **Utwórz konto**, co kończy proces rejestracji i powoduje automatyczne zalogowanie na platformę.



W prawym górnym rogu ekranu widoczna jest pozycja **Ustawienia konta** i **nazwa użytkownika**. Kliknięcie w nią spowoduje wyświetlenie poniższego widoku, w którym można edytować profil, zmienić hasło i podany podczas rejestracji adres e-mail, a także wylogować się z konta.

